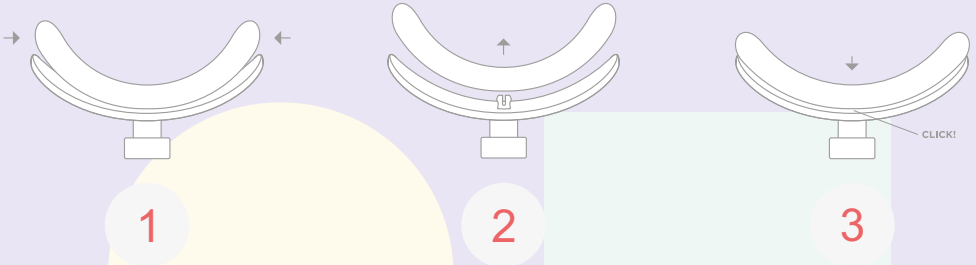


# Armschaal vervangen



Verwijder de oude schaal door de zijkanten omhoog te drukken...

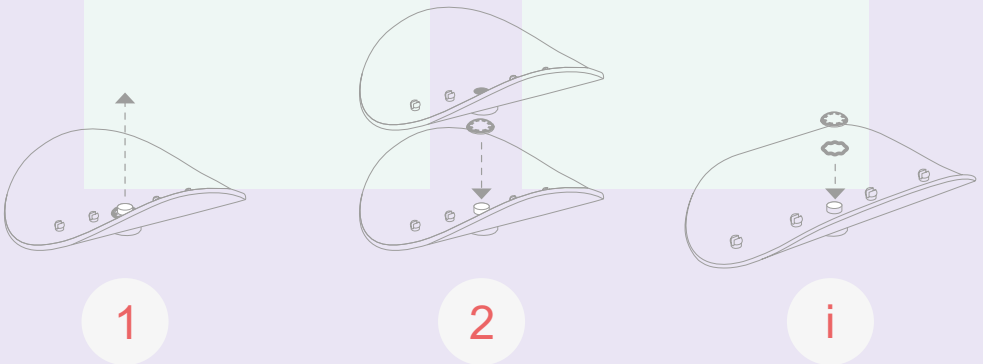
...en los te trekken van de haakjes op de bodem van de houder.

Bevestig de nieuwe armschaal op zijn plaats door hard te drukken.



ERGOREST ARMSTEUNEN | GROENEVELD 13 | 2203 BN NOORDWIJK ZH  
WWW.ERGOREST-ARMSTEUNEN.NL | INFO@ERGOREST-ARMSTEUNEN.NL

# Kunststof houder vervangen



Verwijder voorzichtig de kleine metalen borging met behulp van bijv. een schroevendraaier. De houder is dan los.

Plaats de nieuwe houder en de nieuwe borging op de plug. Gebruik de oude houder om de borging op zijn plaats te drukken.

Plaats bij de grote schaal eerst een veerring onder de metalen borging.